

Предмет торгов: право заключения договора переуступки прав и обязанностей арендатора на земельный участок площадью 20 000 кв.м, с кадастровым номером 50:19:0030201:69, расположенный по адресу: местоположение установлено относительно ориентира, расположенного за пределами участка. Ориентир дом. Участок находится примерно в 123м, по направлению на юго-запад от ориентира. Почтовый адрес ориентира: обл. Московская, р-н Рузский, с/пос. Волковское, д. Нововолково, дом 15.



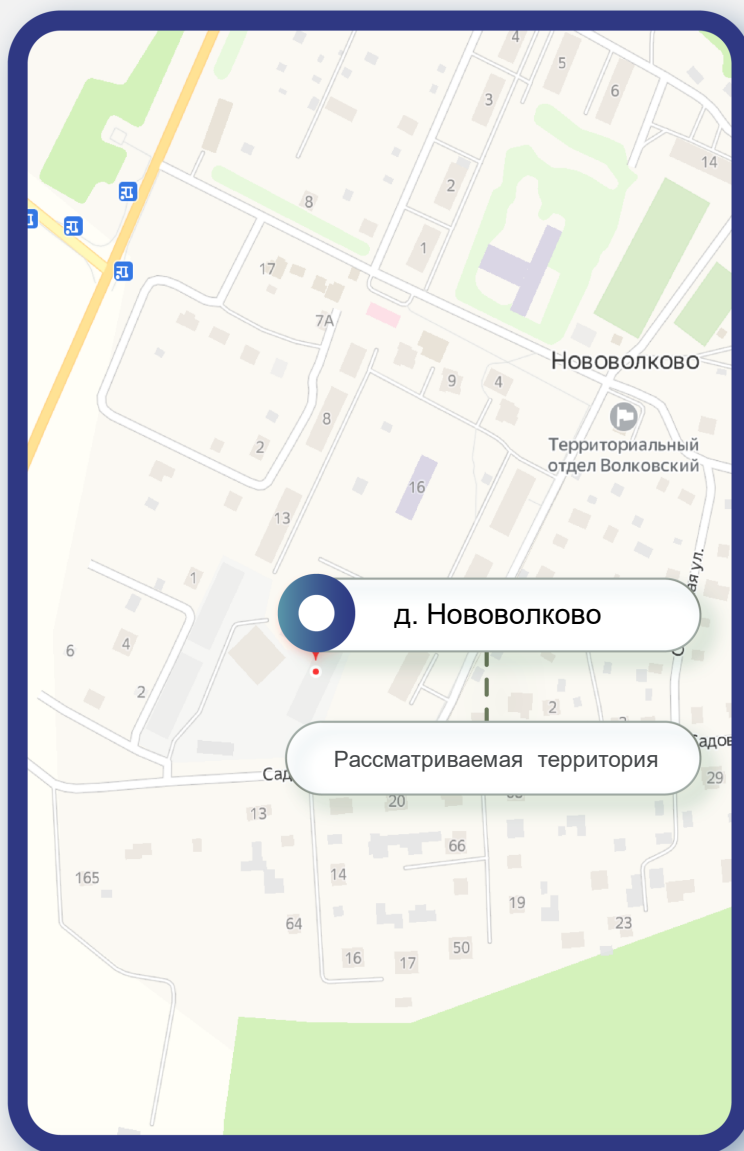
8(495)221-70-04 invest@fondrt.ru



Схема расположения территории

8(495)-221-70-04

invest@fondrt.ru

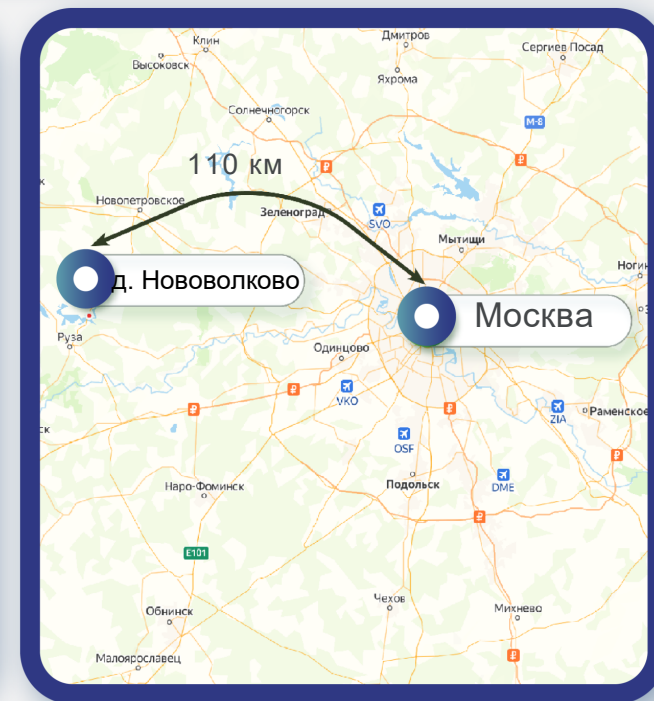
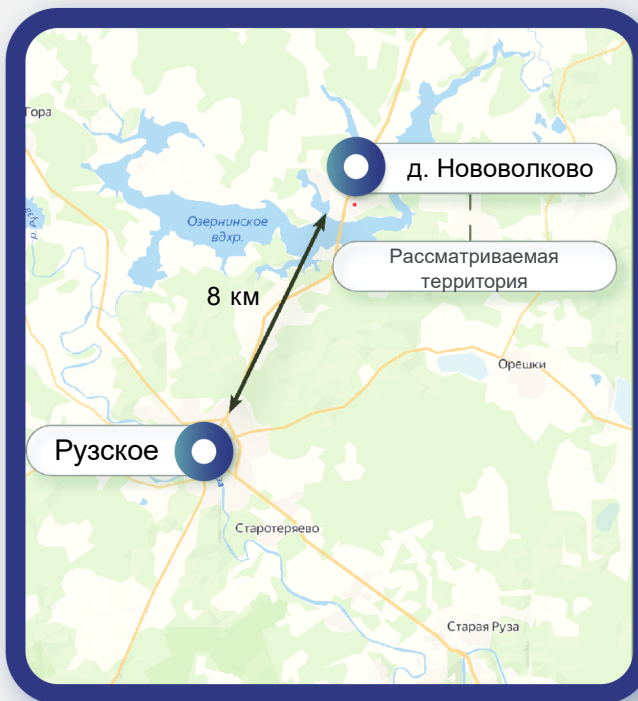


Нововолково — деревня в Рузском районе Московской области, центр сельского поселения Волковское. В деревне числятся 16 улиц. До 2006 года Нововолково было центром Волковского сельского округа.

Деревня расположена в центральной части района, в 8 километрах севернее Рузы, на северном берегу Озернинского водохранилища (ранее — правый берег реки Озерны, высота центра над уровнем моря 207 м. У западной окраины деревни проходит автодорога А108 Московское большое кольцо, Нововолково связано с Рузой и другими населёнными пунктами автобусным сообщением.

Расстояние от Объекта до центра д. Нововолково – 0,4 км.

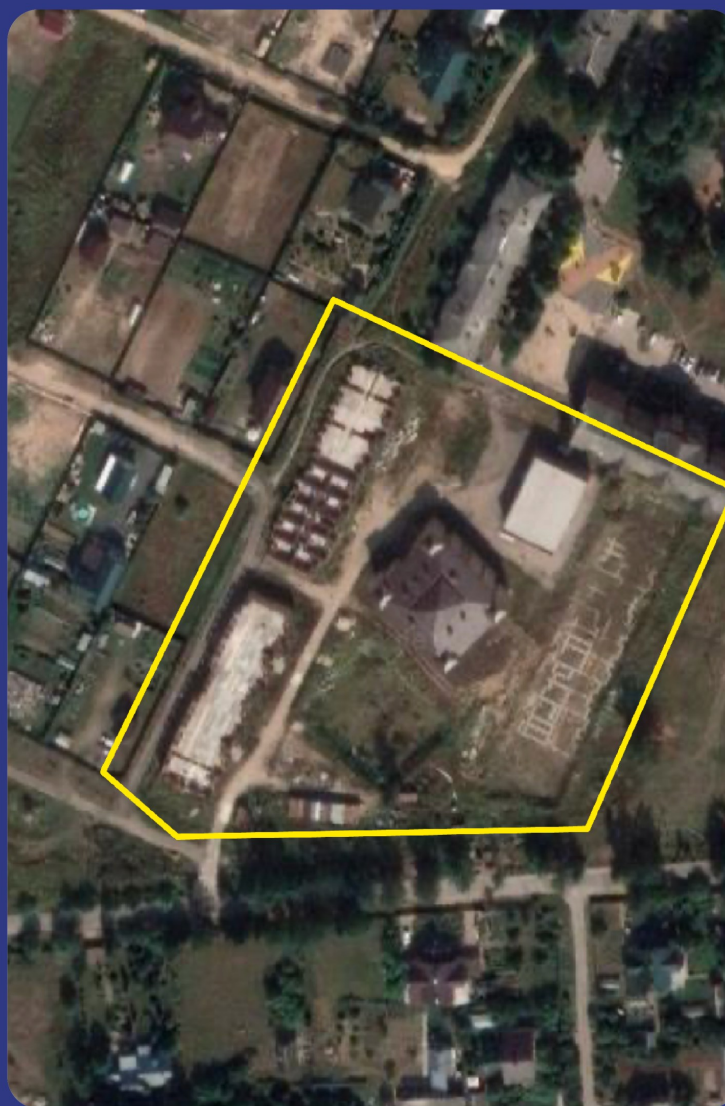
Почта, детский сад, школа, магазин, располагаются на расстоянии от 0,2 до 0,4 км от Объекта.



Характеристики имущества

8(495)221-70-04

invest@fondrt.ru



Земельный участок

Кадастровый номер	50:19:0030201:69
Общая площадь	20 000 м ²
Вид права	аренда
Категория	Земли населенных пунктов
Вид разрешенного использования	для строительства малоэтажного жилищного строительства

Объекты незавершенного строительства

Кадастровый номер	Не стоят на кадастровом учете
Общая площадь*	14 460,1 м ²

*согласно сведениям из РНС

На данном слайде указаны предполагаемые характеристики объектов, публикуемые на основании документации застройщика-банкрота.

8(495)-221-70-04

invest@fondrt.ru



	Дом 1	Дом 2	Дом 3	Дом 4	Дом 5
Строительный объем, куб.м		63 560,16			
Общая площадь, кв	2 662,6	2 108,3	2 662,6	2 108,3	4 332,8
Общая площадь квартир, кв.м	2 458,4	1 679,4	2 458,4	1 679,4	3 757,7
Количество квартир, шт	54	33	48	33	75
Этажность	3	3	3	3	3

Документация*

**передана от застройщика-банкрота и не является предметом торгов*

8(495)-221-70-04

invest@fondrt.ru



Разрешение на строительство
(действует до 30.09.2028)



*Иная документация
предоставляется по запросу*

Информация о торгах

8(495)-221-70-04

invest@fondrt.ru



Начальная стоимость лота
123 500 000 руб, в т.ч. НДС

Минимальная допустимая цена
37 050 000 руб, в т.ч. НДС



Размер задатка

6 175 000 рублей 00 копеек



Дата окончания приема заявок

17.03.2026



Дата проведения аукциона

24.03.2026



Ссылка на ЭТП

<https://www.roseltorg.ru/procedure/COM13022600063/1>




Телефон

8(495)-221-70-04

Доб. 62171

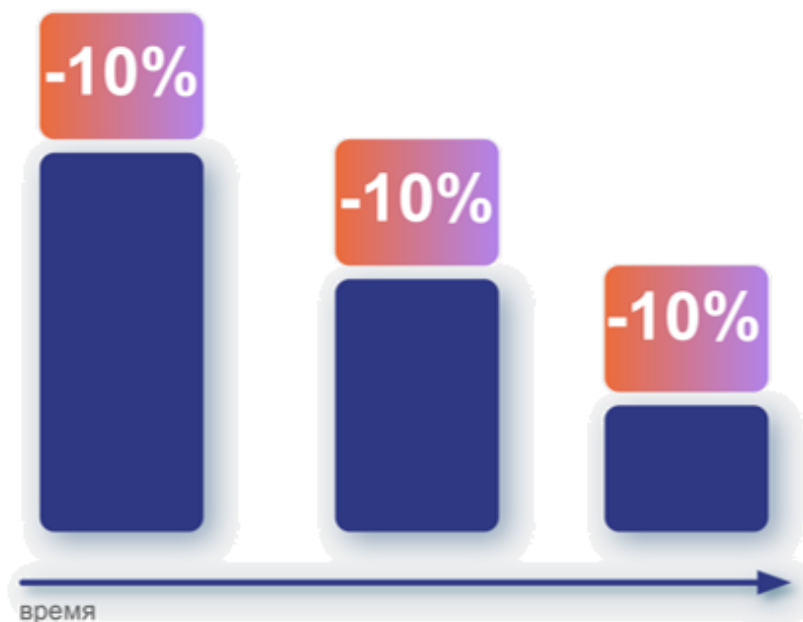
Механизм проведения торгов

1 
цена снижается
каждые 30 минут

2 
от двух и более
участников

3 
Торги завершаются
после последнего
предложения по цене

Как принять участие в аукционе?



1. Зарегистрироваться на площадке **АО «ЕЭТП»** ([ссылка](#)) и подать заявку на участие в соответствии с аукционной документацией.
2. По процедуре определена начальная цена, цена отсечения, график снижения цены и шаг аукциона.
3. При наличии двух и более заявок на участие в назначенный день открывается торговый зал для подачи ценовых предложений.
4. Начальная цена указывается в соответствии с графиком. Через указанный в извещении промежуток времени начальная цена будет поэтапно снижаться в соответствии с графиком снижения цены.
5. В любой момент времени любой участник процедуры может сделать шаг на повышение.
6. Другие участники процедуры, при желании купить объект, могут предложить цену выше, чем предложенная.
7. Торги завершаются когда после последнего предложения по цене не будет сделано ни одного ценового предложения. В этом случае победителем признается участник, предложивший наибольшую цену.